

PROFIL DE Baignade

Mise à jour : mai 2023



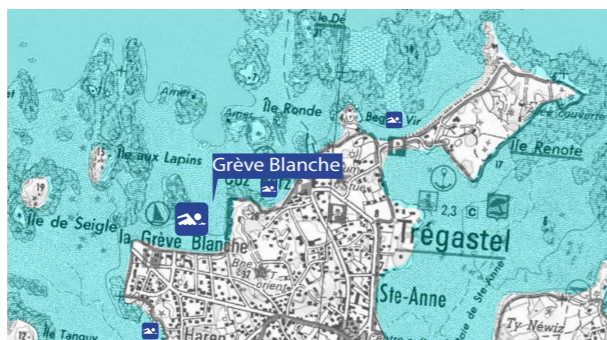
Plage de la GRÈVE BLANCHE

CARACTÉRISTIQUES

Nom de la zone de baignade : Grève Blanche
 Commune : Trégastel / Département : Côtes-d'Armor
 Population permanente de la commune : 2 412 habitants
 Population estivale de la commune : 12 000 personnes
 Personne responsable : Maire de Trégastel
 Fréquentation : >500 personnes/jour
 Dates de surveillance : poste de secours du 1er juillet au 31 août (de 13h30 à 19h)
 Autres activités : centre nautique, mouillages
 Localisation du point de suivi ARS :
 X = 221 768 m Y = 6 878 658 m

EN CAS D'URGENCE APPELEZ LE 112

LOCALISATION DE LA ZONE DE Baignade



ÉQUIPEMENTS

Accès aux animaux interdit du 1er/06 au 30/09

Surveillance

Poste de secours

Douches

Parking

Toilettes

Poubelles

QUALITÉ DES EAUX DE Baignade

CLASSEMENT
 Directive 2006/7/CE
 La qualité est évaluée en prenant en compte 4 années

Année	2018	2019	2020	2021	2022
Classement	Exc.	Exc.	Exc.	Exc.	Exc.

Exc. : excellente / Bon. : bonne / Suff. : suffisante / Insuf. : insuffisante

qualité excellente



Gestion préventive du risque sanitaire
 Si un risque sanitaire est constaté ou pressenti, une interdiction temporaire de baignade est prononcée par arrêté municipal. Des analyses sont réalisées avant réouverture.

Fermeture de la baignade
 Au cours des quatre dernières années, la baignade n'a fait l'objet d'aucune fermeture et n'a pas été concernée par un épisode de pollution à court terme.

Phytoplancton
 Il n'y a pas de présence d'espèces phytoplanctoniques menaçant la santé ou la sécurité des baigneurs (suivi réalisé par IFREMER).

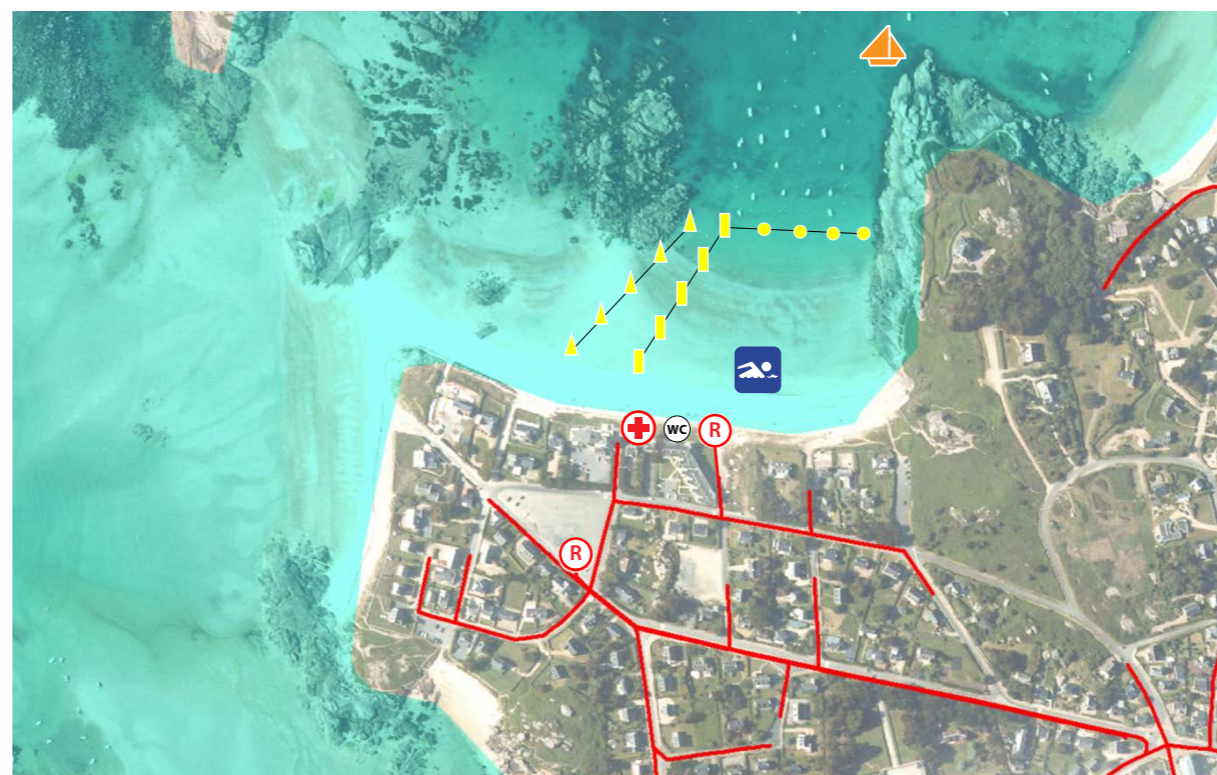
Algues
 La plage peut être momentanément touchée par des proliférations d'algues.

Evolution de la qualité de l'eau
 La qualité de l'eau de baignade est excellente et le risque de déclassement est très faible.

INVENTAIRE DES SOURCES DE POLLUTION POTENTIELLES ET RISQUES ASSOCIÉS

Localisation du risque	Nombre	Conditions météorologiques défavorables	Évaluation du risque relatif	Actions associées
Sources locales potentielles de faible impact				

DESCRIPTION DE L'ENVIRONNEMENT DE LA PLAGE



LÉGENDE

- Point de prélèvement pour analyse
- Poste de secours
- Limite zone de baignade
- Chenal d'accès aux bateaux
- Port de plaisance
- Réseau Eaux Usées
- Poste de refoulement des eaux usées

RÉVISION DU PROFIL

Selon la nouvelle Directive 2006/7/CE, le profil n'a pas besoin d'être révisé à moins d'un déclassement, c'est-à-dire d'une baisse de qualité de l'eau de baignade.

Étude réalisée avec l'aide de

