

# RESIDENCE AUTONOMIE

## *Ti Langastel*

- 8 -

*Contrat de séjour  
Logement temporaire*

Trégastel  
TREGASTEL

● Résidence Autonomie Ti Langastel  
Route de Lannion - 22730 Trégastel  
Tél. 02 96 23 48 37

● E-MAIL [residenceautonomietilangastel@orange.fr](mailto:residenceautonomietilangastel@orange.fr)  
SITE INTERNET. [www.tregastel.fr/residence-autonomie](http://www.tregastel.fr/residence-autonomie)

# CONTRAT DE SEJOUR

## LOCATION

- Durée de location minimum 7 jours
- Durée de location maximum 3 semaines renouvelables 1 fois dans la continuité de la première période.
- Dans le cas où aucune réservation n'est programmée à la suite de la de la période renouvelée, la personne en place pourra prolonger son séjour sous réserve qu'elle accepte de quitter ce dernier sous 7 jours si une autre demande est effectuée auprès de l'établissement au cours de cette période supplémentaire.
- Une même personne pourra louer le logement temporaire plusieurs fois dans l'année.
- Le tarif journalier correspondra au coût du loyer, charges et pension divisé par 30,4 jours. Il subira les mêmes augmentations que les autres logements au début de chaque année.

TARIFS 2019		
LOYER ET CHARGES/ JOUR	PENSION/JOUR	COÛT TOTAL/JOUR
29,18€ (14,81+14,37)	18,05 €	47,23 €

Ces conditions et tarifs ont été fixés par le Conseil d'Administration du CCAS de TREGASTEL.

## ADMISSION

L'établissement accueille des personnes âgées d'au moins 60 ans, ou inaptes au travail. Les personnes doivent être autonomes, c'est à dire être en mesure d'assurer les actes de la vie courante sans l'assistance d'une tierce personne (GIR 5/6).

### TROUSSEAU A FOURNIR :

Draps	Nécessaire de toilette
Torchons	Vêtements
Eponges (2, une pour les sanitaires et une pour la kitchenette)	Votre traitement médicamenteux et votre ordonnance
Serviettes de table	Votre carte vitale et mutuelle
Serviettes de toilettes et gants	

## LE MENAGE

Il doit être effectué par la personne elle-même ou une aide ménagère extérieure à la charge de la personne résident dans le logement.

## LINGE

Une laverie à jeton est votre disposition, les jetons sont à prendre à l'accueil et à régler en même temps que la facture d'hébergement.

## ASSURANCE

Une attestation justifiant que la personne hébergée est couverte par une assurance Responsabilité Civile et contre le vol est obligatoire à l'entrée dans le logement.

## SECURITE

Un médaillon d'appel et ses conditions d'utilisation sont remis à l'entrée. Le médaillon est à restituer à l'accueil le jour de votre départ.

Je soussigné(e) ....., déclare avoir pris connaissance des conditions d'hébergement et des tarifs inscrits au contrat de séjour au Foyer Logement TI LANGASTEL et prends l'engagement d'acquitter les sommes qui me sont demandées à ce titre. Toute période entamée est entièrement due (hors départ pour hospitalisation ou décès).

Contrat prenant effet du     /     /     au     /     /

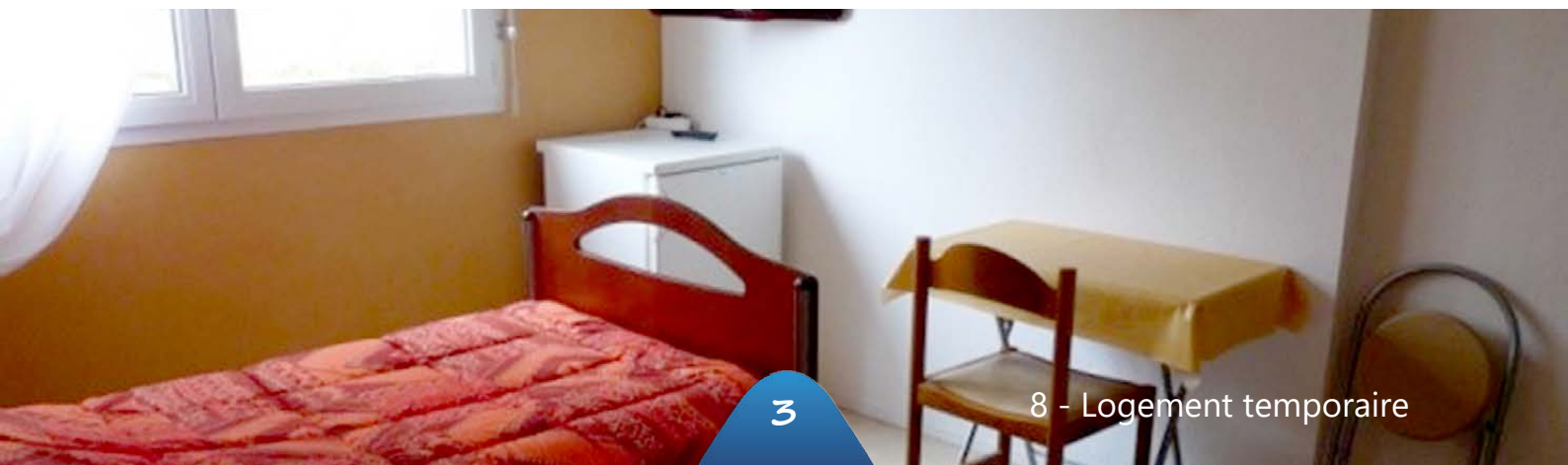
Date d'arrivée :     /     /

Fait à Trégastel, en deux exemplaires.

Pour accord  
La Directrice

Le     /     /

Pour accord  
Le Résident  
*ou son représentant légal*



# INVENTAIRE LOGEMENT TEMPORAIRE - ENTREE

1 lit électrique		1 bloc de rangement pour affaires de toilette		2 cadres		1 balai	
1 fauteuil électrique		1 Rideau		1 rideau avec embrase		1 seau	
1 réfrigérateur		1 tapis anti dérapant douche		des cintres		1 balai de lavage	
1 chevet		1 cafetière électrique		1 couette		1 set pelle et balayette	
1 table		1 bouilloire électrique		1 protège matelas		1 porte papier wc avec balayette	
3 chaises (1 grande et 2 petites)		3 verres		1 oreiller			
1 tv écran plat et sa télécommande		4 assiettes à dessert		1 protège oreiller			
1 boîte de rangement avec 3 tiroirs		4 tasses et des couverts		2 multiprises			
1 rangement avec étagères métalliques et tiroir tissu		2 poubelles		1 grille pain			

Logement propre :  OUI  NON

Le     /     /

La Directrice

Le Résident  
ou son représentant légal

# INVENTAIRE LOGEMENT TEMPORAIRE - SORTIE

1 lit électrique		1 bloc de rangement pour affaires de toilette		2 cadres		1 balai	
1 fauteuil électrique		1 Rideau		1 rideau avec embrase		1 seau	
1 réfrigérateur		1 tapis anti dérapant douche		des cintres		1 balai de lavage	
1 chevet		1 cafetière électrique		1 couette		1 set pelle et balayette	
1 table		1 bouilloire électrique		1 protège matelas		1 porte papier wc avec balayette	
3 chaises (1 grande et 2 petites)		3 verres		1 oreiller			
1 tv écran plat et sa télécommande		4 assiettes à dessert		1 protège oreiller			
1 boîte de rangement avec 3 tiroirs		4 tasses et des couverts		2 multiprises			
1 rangement avec étagères métalliques et tiroir tissu		2 poubelles		1 grille pain			

Ménage effectué :  OUI  NON

Le     /     /

La Directrice

Le Résident  
ou son représentant légal